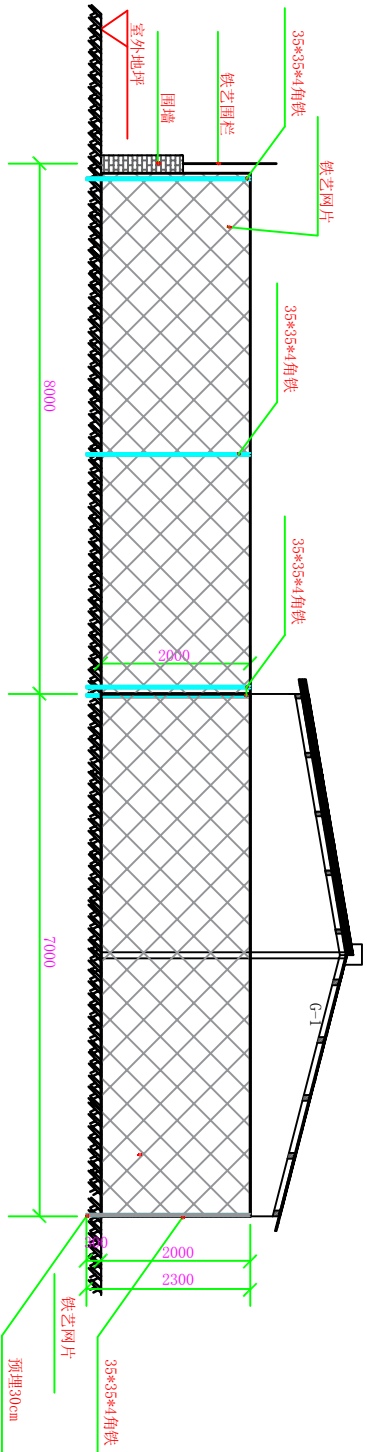
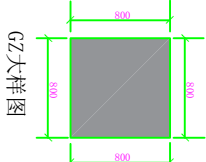


鸡舍平面图 1:100  
1、建筑总面长：4228、17m  
2、鸡舍、围墙内净长240

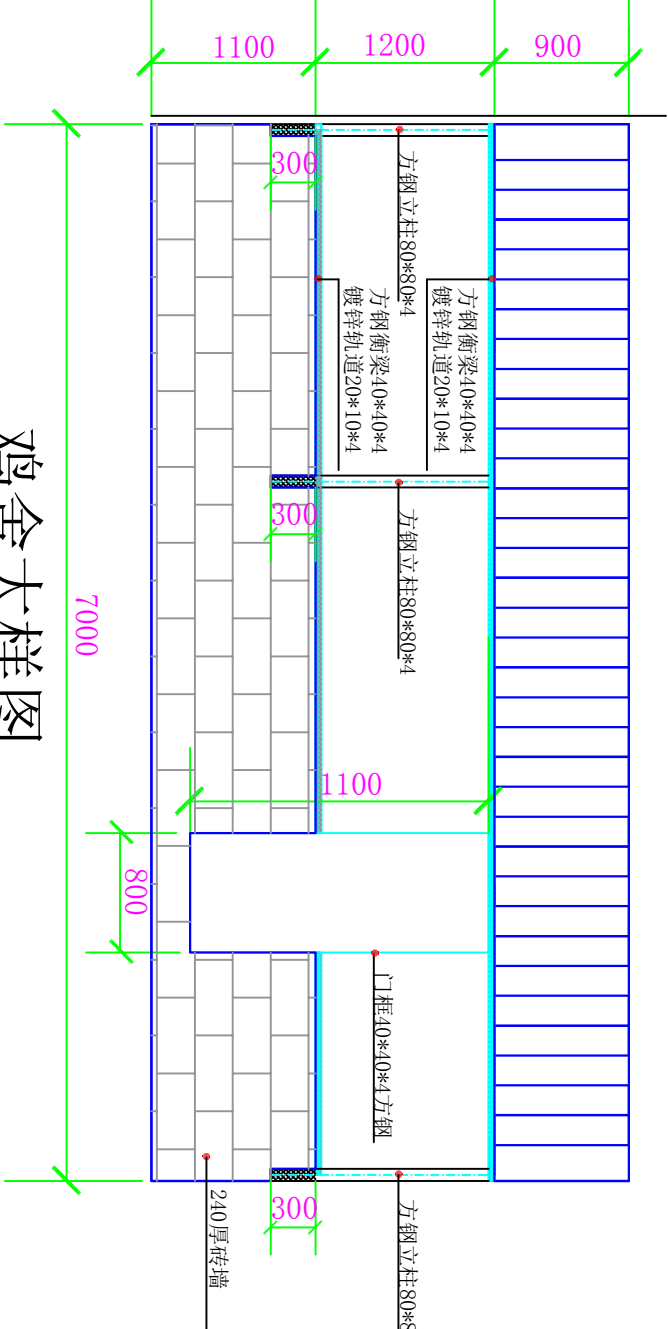
号	名 称	规 格	单 位	数 量	备 注
1	鸡舍面长	2020mm	m	4228.17	(110.24+10.48)*45.34
2	架板夹芯板	100厚	m <sup>2</sup>	1057.48	(280.72*0.34)*45.751
3	彩钢瓦	1.5厚	m <sup>2</sup>	1080.14	(280.72*0.34)*45.81+2.45m <sup>2</sup>
4	屋脊檐口.5厚	0.1+0.2+0.2+0.29+0.1	m	286.82	(110.24+10.48)*45.34
5	阴角	0.05+0.05	m	280	140+140
6	方钢立柱	80x80x4	m	283.4	3.6*93+1.5*82
7	钢檩条	60x40x4	m	2807.2	280.72*10
8	钢梁	80x80x4	m	317.73	(3.751+3.814)*42
9	方钢横梁	40x40x4	m	787.6	(13.2+5.6)*40+8.3*4
10	镀锌轨道	20x10x4	m	529.44	280.72*2+0.8*40
11	铁艺网片	15x2	m <sup>2</sup>	1200	15*2*40
12	角铁	35x35x4	m	317.73	2.3*5*40
13	围墙上成品铁艺围栏	3.5*1.2	m	319.72	(280.72*2+47)
14	围墙预埋件	Φ63	个	92	
15	240墙身高2.6m	多孔砖	m	280.72	280.72
16	240墙身侧面见图	多孔砖	m <sup>2</sup>	70.72	17.48*4
17	240墙身高3.1m	多孔砖	m	280	
18	240墙身高0.3m (门)	多孔砖	m	32	0.8*40
19	240墙身高0.3m	多孔砖	m	32	0.8*40
20	240墙身高1m (围墙)	多孔砖	m	319.72	280.72*2+47
20	成品铁艺门	1000x2100	樘	40	



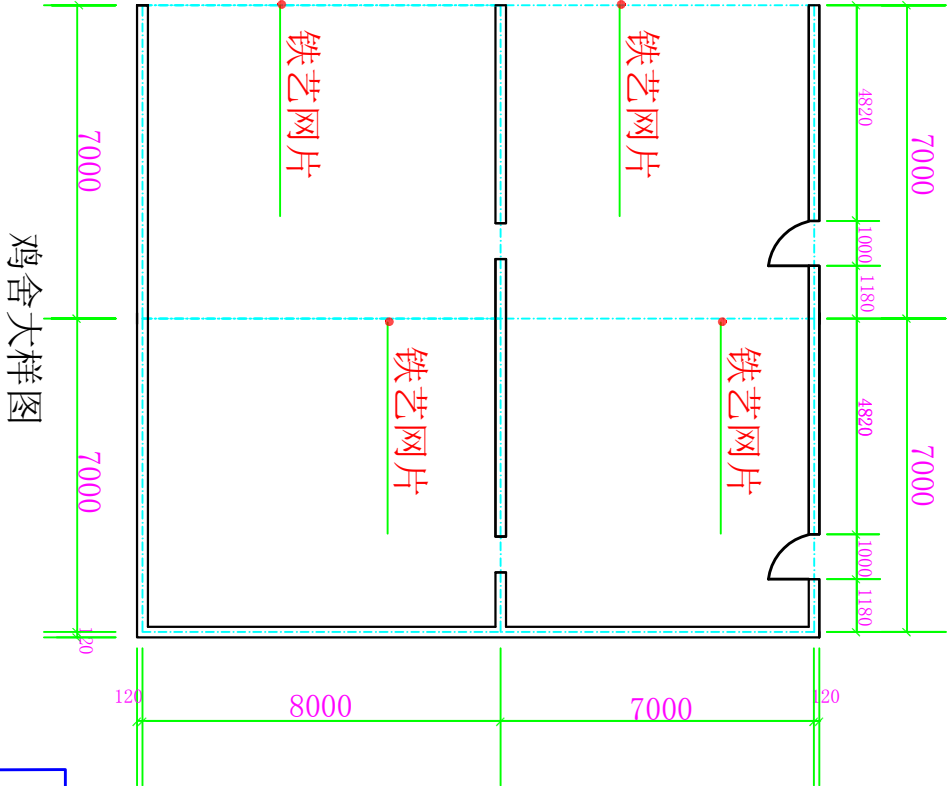
鸡舍大样图



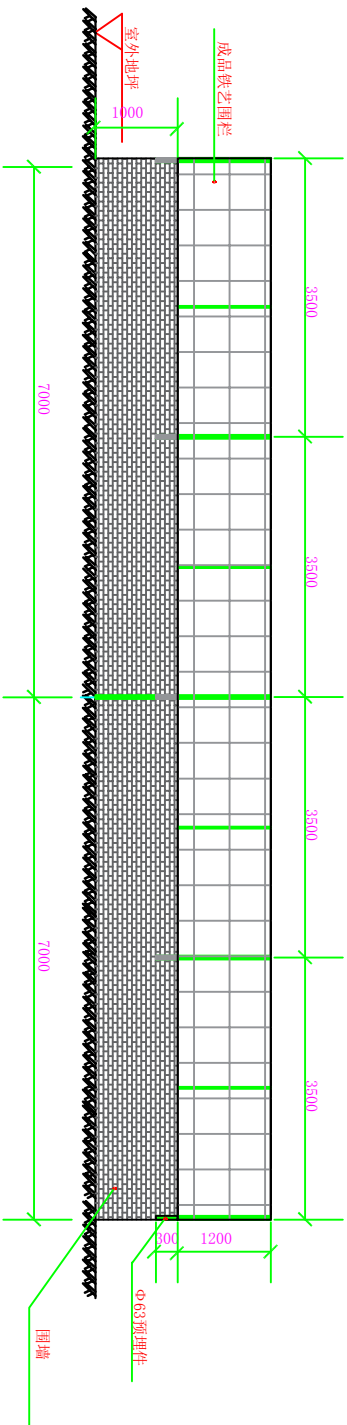
67大样图



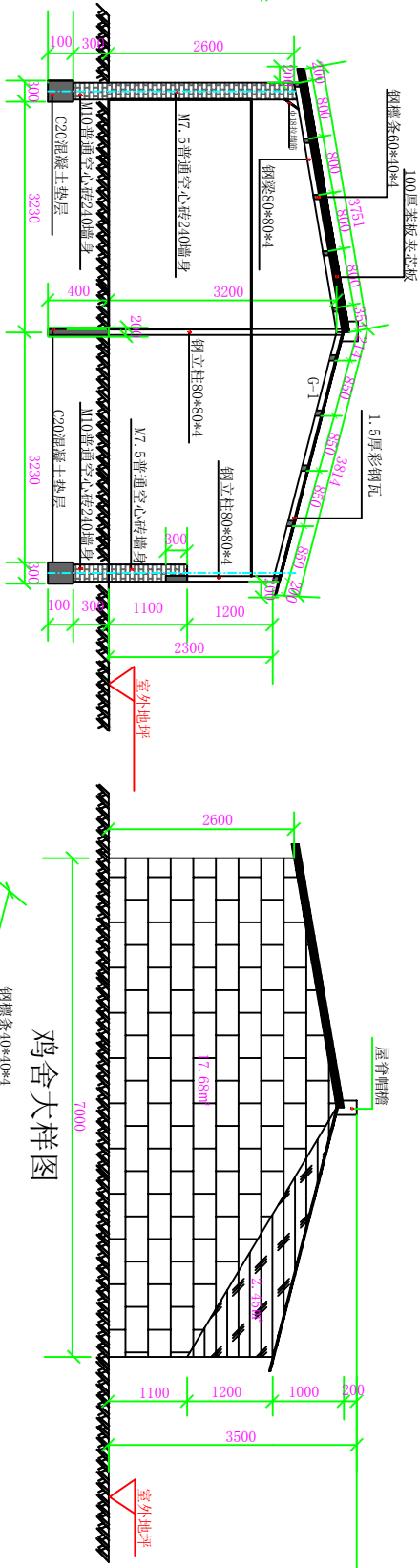
鸡舍大样图



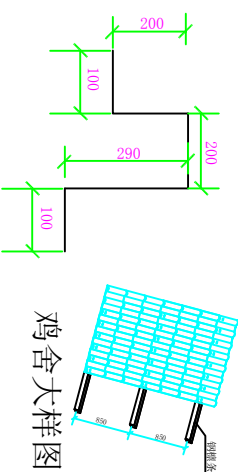
鸡舍大样图



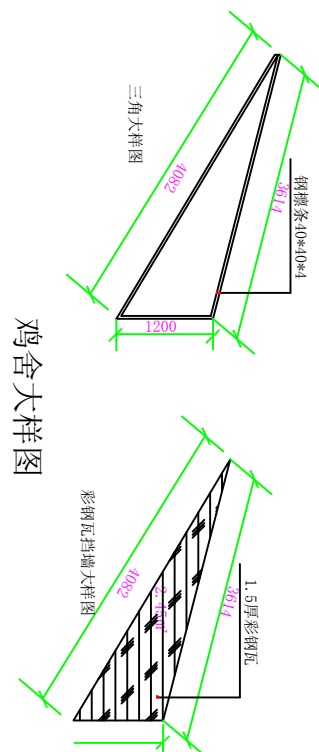
鸡舍围墙大样图



鸡舍大样图



鸡舍大样图



鸡舍大样图

屋脊帽檐大样图

C-1屋面大样图

注：1、尺寸均为mm为单位  
2、檩条间距800mm，规格：方钢60x40x4  
3、所有钢材均为Q235B，所有连接均为焊接  
4、所有钢材均为Q235B，所有连接均为焊接  
5、屋面为100厚苯板夹芯板，1.5厚彩钢瓦。

建设单位签章	施工单位签章
村队单位签章	
温泉县安格里格镇克热雅哈得村鸡舍工程竣工图	